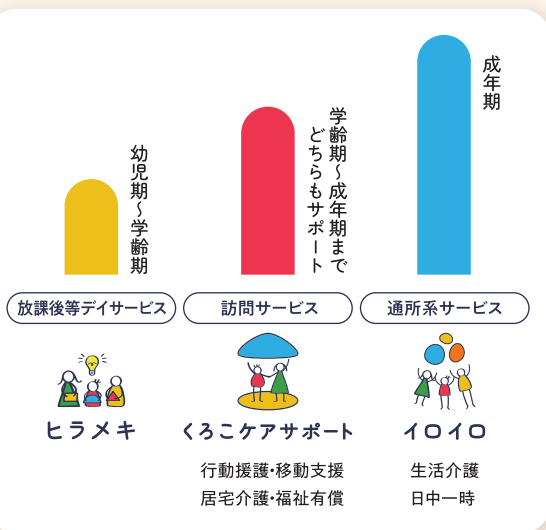


放課後等デイサービス ヒラメキは、
一人ひとりのペースに寄り添いながら、
無限の可能性を広げるお手伝いをします。

小さな成功体験を重ねることで、
自己肯定感を高め、その子が自分らしく成長
できるよう、みんなで支えていく居場所です。

一般社団法人CUROCOの特徴

幅広い年齢層に合ったケアを提供し、
社会との接点を作っていきます。



訪問サービス くろこケアサポート

暮らしに関わるニーズをさまざまな形でサポートしていく事業です。ご家庭を訪問し生活全般にわたる援助、一緒に地域に出かけて買い物したり、運動不足を解消したり、私たちは本人の身近な理解者になります。

通所系サービス イロイロ

「人生イロイロなことがあるよね」という想いを込めた、皆が集まる活動拠点です。利用する方々に対して個別のスケジュールを作成し、オーダーメイドの支援を提供します。

ご利用案内

対象年齢	小学1年生~高校3年生
定員	10名
利用可能地域	新潟市東区・北区
送迎	東区・北区可能(帰り:要相談)
ご利用料金	児童福祉法に基づいた利用料金をいただきます ※おやつ100円

サービス提供日

開所日	月曜日~金曜日(土曜日・祝日:不定期)
休所日	年末年始(12/30~1/3) お盆(8/13~8/15)
時間	平日 13:00~17:30 / 休日 9:00~17:00



放課後等デイサービス ヒラメキ

〒950-0027 新潟県新潟市東区松和町8-26

TEL:025-250-7195 FAX:025-250-7196
(9:00~18:00)

一般社団法人

CUROCO
クロコ



公式WEBサイト



公式Instagram

放課後等デイサービス



ヒラメキ

一人ひとりのペースに

寄り添いながら、

無限の可能性を広げるお手伝い

療育に向けた取り組み

お子さまの姿を保護者の方と共に、生きる力を一緒に考え、自分らしく生きられるよう個々に合わせた支援を行います。

◆ 自立訓練・課題

園や学校、家で困っていることをどんな風に対応したらいいか訓練・課題を通じて解決に結びつけます。また外出支援を積極的に行いながら、心身の健康や発達に促します。

▲ リトミック

ボールなどを使って音楽に合わせて身体を動かします。

● 療育 (ABA・TEACCH・PECS等)

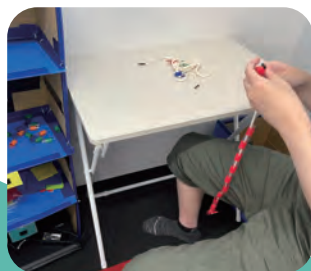
個別支援計画に基づき、必要な関わりを通じて将来的に困らないよう新たな過ごし方へ結び付けられるように支援します。

○ 季節のイベント

七夕、クリスマス、お正月など、季節に合った環境づくりを行います。

● 創作活動

活動を通じて、想像力と創造力を育みます。
法人を通して、様々なアート活動に力を入れて来ました。

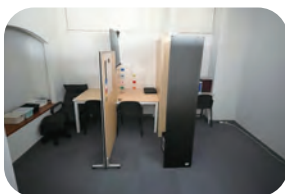


環境設定の取り組み

個々のニーズに合わせた柔軟な環境設定し、体を動かすスペース・机に向き合い勉強するスペース等を計ることで心理的な安心感や社会的なつながりを育みます。



特性に合わせた取り組み



過ごしやすい環境を整えます。
また様々な資格を持つスタッフにおいて、適切で効果的な支援を提供致します。

家族支援

家族が直面する心理的、社会的な不安を出来る限り軽減し、よりよい生活を送るための基盤を一緒に育みます。お子さまへの支援だけでなく、保護者の方も安心して子育てができるように、日頃から連絡・相談をしやすい関係性を築きます。



放課後等デイと生活介護の連携



利用者の特性やニーズを深く理解し、よりきめ細やかなサポートを目指します。利用者の成長や発達に合わせた支援計画を一貫して実施でき、継続的な支援の質を向上、情報共有を行いながら、支援スタッフ同士の連携も強化します。
様々な年代と関わりながら、活動の機会を増やします。

1日の流れ

平日	学校休業日
学校	9:00 お迎え(ご自宅)
13:00 お迎え(学校・ご自宅)	10:00 個別課題 自由遊び おでかけ
15:00 うがい、手洗い おやつ	12:00 昼食
16:00 個別課題 自由遊び おでかけ	13:00 おでかけ 個別課題
17:30 終わりの会 お迎え (※送迎要相談)	17:00 お迎え (※送迎要相談)



見学・体験等の

お問い合わせはこちら

TEL:025-250-7195

(9:00~18:00)



公式WEBサイト 公式instagram